

lunes, 13 de junio de 2016

## **Plan de Ayuda a Autónomos 2016 de la Diputación de Huelva**

Los empresarios de El Cerro de andévalo tienen opción a 2 ayudas de 1.500 euros cada una.

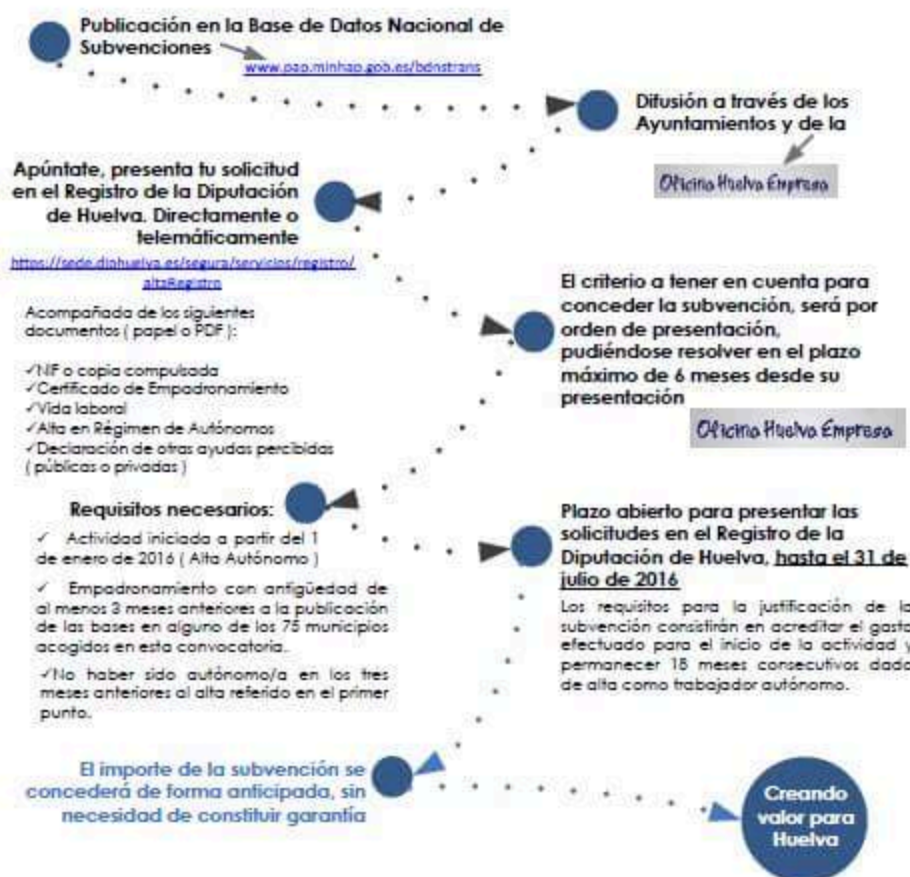
## GUÍA del Plan Ayuda Autónomos 2016

Por si quieres acceder a las subvenciones destinadas a fomentar la creación de empleo en municipios menores de 20.000 habitantes. Sigue el itinerario que te presentamos:

### ¿En qué consiste?

La Diputación de Huelva, a través de su servicio de la Oficina Huelva Empresa, ha destinado un total de 300.000 € de su presupuesto de 2016 a la creación de empleo, riqueza y desarrollo económico en nuestra provincia.

Este plan de apoyo a las personas autónomas otorgará un máximo de 200 subvenciones de 1.500 € cada una. Distribuidas entre los 75 municipios (entre 2 y 5 ayudas), de acuerdo con el número de habitantes.



Para más información póngase en contacto con la OFICINA HUELVA EMPRESA:

C/ Cardenal Cisneros, 8 (bajo). 21003 Huelva. Telf.: 959 494 711

[p://www.elcerrodeandevalo.es/export/sites/elcerro/es/ayuntamiento/sala-de-prensa/.galleries/Noticias/FB\\_IMG\\_1464189792952.jpg](http://www.elcerrodeandevalo.es/export/sites/elcerro/es/ayuntamiento/sala-de-prensa/.galleries/Noticias/FB_IMG_1464189792952.jpg))

Con objeto de potenciar el tejido empresarial, la Diputación Provincial de Huelva lanza una convocatoria que establece un mecanismo vía incentivos para fomentar y facilitar el acceso al autoempleo del trabajador autónomo, poniendo a su disposición una fuente de financiación que mejore sus expectativas empresariales y facilite su permanencia en la actividad empresarial ayudando a consolidar el tejido productivo en los pequeños municipios.

Los empresarios que hayan causado alta en el régimen de autónomos a partir del 1 de enero de 2016 tendrán la opción de solicitar las ayudas por importe de 1.500 € hasta el 31 de julio de 2016.

**Para más información póngase en contacto con la OFICINA HUELVA EMPRESA:**

**C/ Cardenal Cisneros, 8 (bajo). 21003 Huelva. Telf.: 959 494 711**

**GUIA Plan Ayuda Autonomos (**

<http://www.elcerrodeandevalo.es/export/sites/elcerro/es/ayuntamiento/sala-de-prensa/.galleries/Noticias/GUIA-Plan-Ayuda-Autonomos-23052016>  
) (223 KB) Formato: pdf